

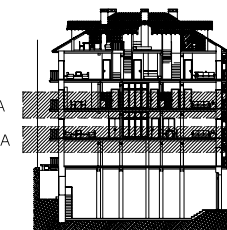
PLANTA TERCERA



PLANTA SEGUNDA

- ACABADOS ALBAÑILERIA
- (M1) Pintura + Revoco + Mampostería existente + guarnecido y enlucido de yeso
  - (M2) Pintura + Revoco + Mampostería existente + Rastrel de 46mm + 1 placa cartón yeso de 15 mm (Hidrófugo + alicatado en cuartos húmedos).
  - (M3) Mampostería existente + Guarnecido y Enlucido de Yeso.
  - (M4) Mampostería existente + Rastrel de 46mm + 1 placa cartón yeso de 15mm (Hidrófugo + alicatado en cuartos húmedos).
  - (T1) 1/2 pie de ladrillo perforado + rastrel de 46mm + 1 placa cartón yeso de 15mm (Hidrófugo + alicatado en cuartos húmedos).
  - (T2) 2 placas cartón yeso 13mm + rastrel de 70mm + 2 placas cartón yeso 13mm (Hidrófugo + alicatado en cuartos húmedos).
  - (T3) 1 placas cartón yeso 15mm + rastrel de 70mm + 1 placas cartón yeso 15mm (Hidrófugo + alicatado en cuartos húmedos).

PLANTA TERCERA  
PLANTA SEGUNDA



12	PLANTA SEGUNDA Y TERCERA		E:1/100
	MOBILIARIO Y ALBAÑILERIA		
proyecto	DE EJECUCIÓN	05-049-PE	
situación	REFORMA DE EDIFICIO PARA 7 VIVIENDAS Y LOCALES	Diciembre - 2007	
propiiedad	C/ JESÚS DE MONASTERIO nº13		
autor del encargo	SANTANDER - CANTABRIA		
arquitectos	"MONASTERIO 13", S.L.		
realización	<b>sobrellano</b> <b>arquitectos</b> LUIS PÉREZ PÉREZ - CAMARERO con cartabre nº 1542 / calle 7ª planta y nº 13037 / marca nº 3287 ROSA MARÍA ANDRÉS PÉREZ con cartabre nº 1542 camino de Miguero, 1 39500 comillas cantabria calle del cau nº 4 bajo c. 33590 colombres (león) tlfno / fax 942 720 338 tlfno / fax 985 412 277		