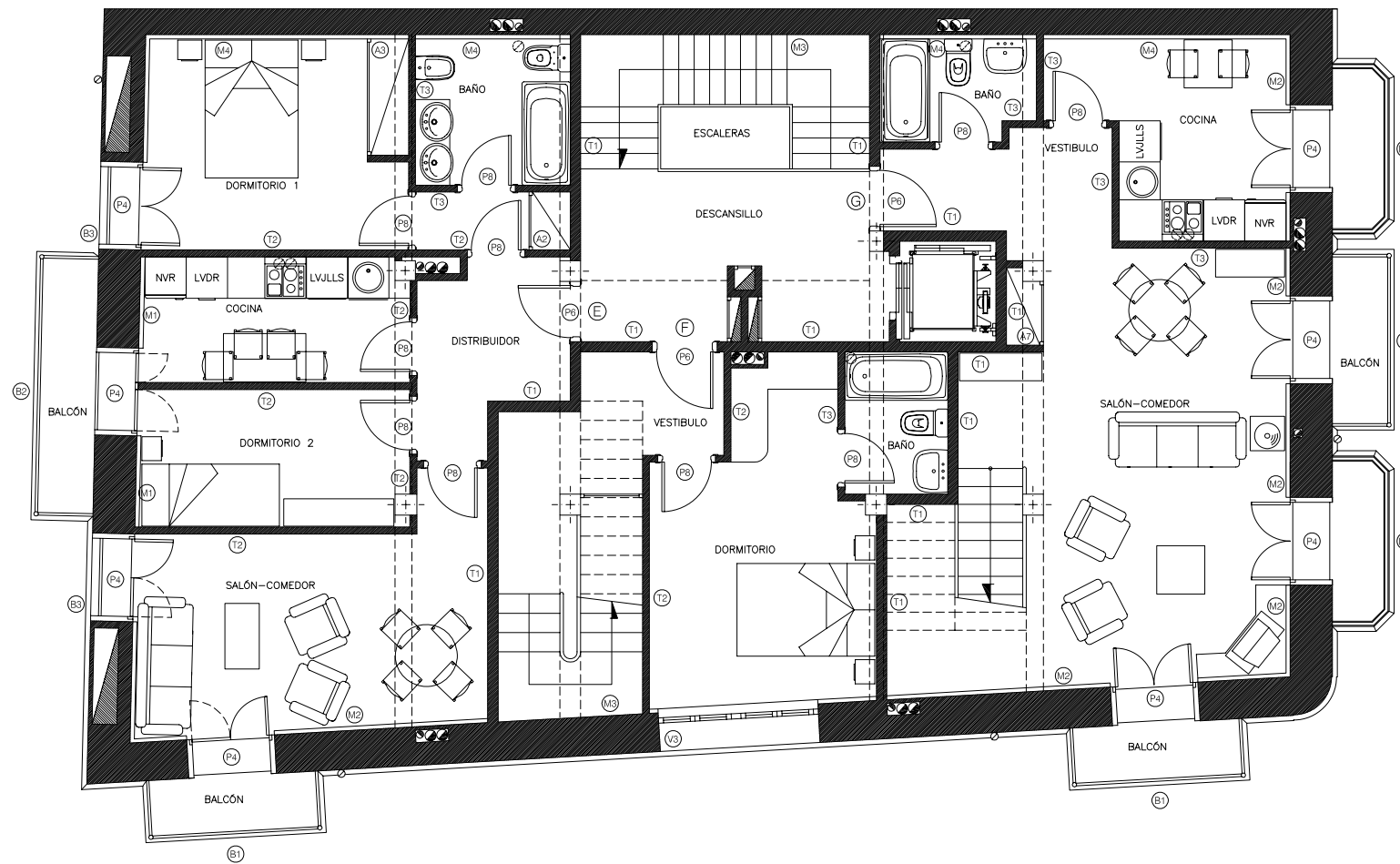
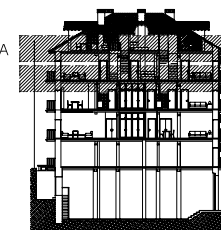


PLANTA BAJO CUBIERTA (DUPLEX)



PLANTA CUARTA (BAJA DUPLEX)

PLANTA BAJOCUBIERTA
PLANTA CUARTA



ACABADOS ALBAÑILERÍA

- (M1) Pintura + Revoco + Mampostería existente + guarnecido y enlucido de yeso
- (M2) Pintura + Revoco + Mampostería existente + Rastrel de 46mm + 1 placa cartón yeso de 15 mm (Hidrófugo + alicatado en cuartos húmedos).
- (M3) Mampostería existente + Guarnecido y Enlucido de Yeso.
- (M4) Mampostería existente + Rastrel de 46mm + 1 placa cartón yeso de 15mm (Hidrófugo + alicatado en cuartos húmedos).
- (T1) 1/2 pie de ladrillo perforado + rastrel de 46mm + 1 placa cartón yeso de 15mm (Hidrófugo + alicatado en cuartos húmedos).
- (T2) 2 placas cartón yeso 13mm + rastrel de 70mm + 2 placas cartón yeso 13mm (Hidrófugo + alicatado en cuartos húmedos).
- (T3) 1 placas cartón yeso 15mm + rastrel de 70mm + 1 placas cartón yeso 15mm (Hidrófugo + alicatado en cuartos húmedos).

13	PLANTA CUARTA Y BAJOCUBIERTA (Duplex)		E:1/100
proyecto	DE EJECUCIÓN	05-049-PE	
	REFORMA DE EDIFICIO PARA 7 VIVIENDAS Y LOCALES	Diciembre - 2007	
situación	C/ JESÚS DE MONASTERIO nº13 SANTANDER - CANTABRIA		
propiedad autor del encargo	"MONASTERIO 13", S.L.		
arquitectos realización	sobrellano arquitectos LUIS PÉREZ PÉREZ - CAMARERO c/c. cantabria nº 15, tel. 7 40004 y tº 15337, móvil nº 3287 ROSA MARÍA ANDRÉS PÉREZ c/c. cantabria nº 15, tel. camino de Miguero, 1 39500 comillas cantabria tfo/ fax 942 720 338 calle del cau nº 4 bajo c. 33500 colombres (león) tfo/ fax 985 412 277		